

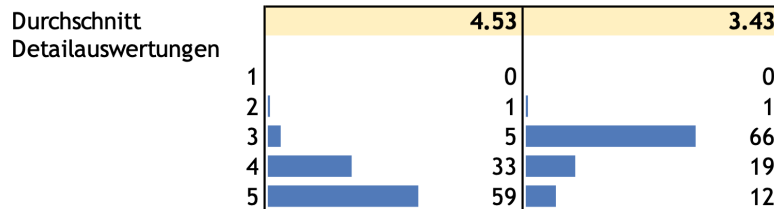
Auswertung Umfrage zum Fernunterricht an der PSR

Rücklauf: 100 Antworten von 184 Familien (= ca. 54%)

Allgemeine Fragen zum Fernunterricht: Kommunikation der Schule

Fühlen Sie sich von der Schule ausreichend informiert? (1 = zu wenig / 5 = sehr gut)

Wie empfinden Sie die Menge der Informationen aus der Schule? (1 = zu wenig / 3 = gerade richtig / 5 = zu viel)



Allgemeine Fragen zum Fernunterricht: Arbeitsplatz

Funktioniert die von Ihnen eingeführte Tagesstruktur? (z.B. feste Zeiten für den Fernunterricht usw.)

Hat Ihr Kind zu Hause einen eigenen Arbeitsplatz?

Haben Sie die Möglichkeit, zu Hause elektronische Dokumente auszudrucken?

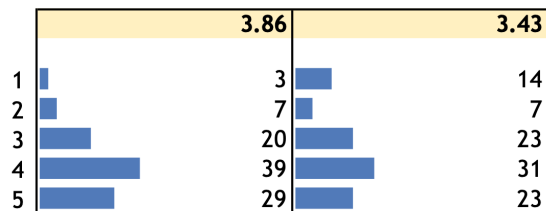


Allgemeine Fragen zum Fernunterricht: Microsoft Teams

Wir Eltern finden uns in Teams zurecht. (1 = überhaupt nicht / 5 = problemlos)

Ihr Kind / Ihre Kinder finden sich in Teams zurecht. (1 = überhaupt nicht / 5 = problemlos)

Durchschnitt
Detailauswertungen

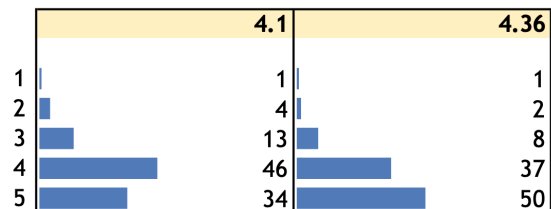


Allgemeine Fragen zum Fernunterricht: Befindlichkeit

Der Fernunterricht läuft gut in unserer Familie. (1 = überhaupt nicht / 5 = problemlos)

Wie gut fühlen Sie sich von der Schule seit der Schulschliessung vom 13. März unterstützt? (1 = überhaupt nicht / 5 = sehr gut)

Durchschnitt
Detailauswertungen

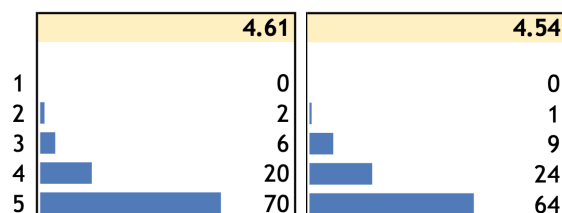


Fragen zum Fernunterricht: Kommunikation mit den Lehrpersonen

Mein Kind und wir Eltern haben ausreichend Gelegenheit, mit der Lehrperson meines Kindes in Kontakt zu treten. (1 =

Ich bin informiert, wie der Fernunterricht meines Kindes / meiner Kinder aufgebaut ist. (1 = nicht informiert / 5 = sehr gut informiert)

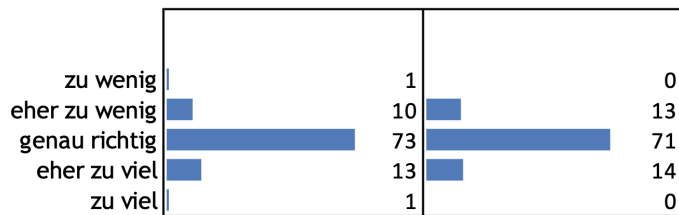
Durchschnitt
Detailauswertungen



Allgemeine Fragen zum Fernunterricht: Fernunterricht

Die Zeit, welche mein Kind an den Schularbeiten ist, ist...

Die Aufgabenmenge, welche mein Kind zu bewältigen hat, ist...

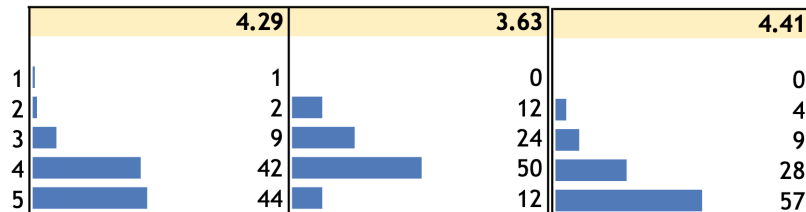


Mein Kind weiss, welche Aufgaben es zu erledigen hat. (1 = überhaupt nicht / 5 = problemlos)

Mein Kind kann die Aufgaben, welche es zu erledigen hat, mehrheitlich selbständig lösen. (1 = überhaupt nicht / 5 = problemlos)

Mein Kind wird durch die Lehrperson(en) unterstützt, wenn Fragen auftauchen oder Aufgaben unklar sind. (1 = überhaupt nicht / 5 = sehr gut)

Durchschnitt
Detailauswertungen



Fazit

Fernunterricht

- Der Fernunterricht an unserer Schule läuft dank grossem Einsatz von allen Beteiligten erfreulich gut.
- Die meisten Kinder verfügen über einen strukturierten Tagesablauf.
- Obwohl die meisten Kinder über einen eigenen Arbeitsplatz verfügen, kann konzentriertes Arbeiten gemäss Rückmeldungen manchmal herausfordernd sein, weil die Geschwister teilweise ablenken.
- Die Aufgabenmenge und Arbeitszeit scheint mehrheitlich angemessen zu sein.
- Die Kommunikation mit den Lehrpersonen läuft gut.
- Die Arbeit mit Teams war vor allem in der Anfangsphase für viele Kinder und Eltern gewöhnungsbedürftig und herausfordernd. Inzwischen scheint sich der Umgang mit der elektronischen Arbeitsweise eingependelt zu haben.
- Die rasche und funktionierende Umsetzung des Fernunterrichts an unserer Schule wird vielfach lobend erwähnt.

Konsequenz für die Schule:

- Wir werden unseren Fernunterricht im ähnlichen Stil weiterführen.
- Unsere Lehrpersonen werden weiterhin gesprächsbereit bleiben und bei Bedarf nach individuellen Lösungen suchen.

Kommunikation der Schule

- Die Kommunikation der Schule scheint ausreichend zu sein.
- In der Anfangsphase war die Informationsmenge sehr dicht und auf unterschiedliche Kanäle verteilt. Dies erschwerte die Übersicht für die Eltern.
- Die rasche Kommunikation über digitale Kanäle wird mehrheitlich begrüsst.

Konsequenz für die Schule:

- Wir werden weiterhin aktiv die wichtigen Informationen kommunizieren.
- Wir planen einen einheitlichen elektronischen Kommunikationskanal für unsere Schule.